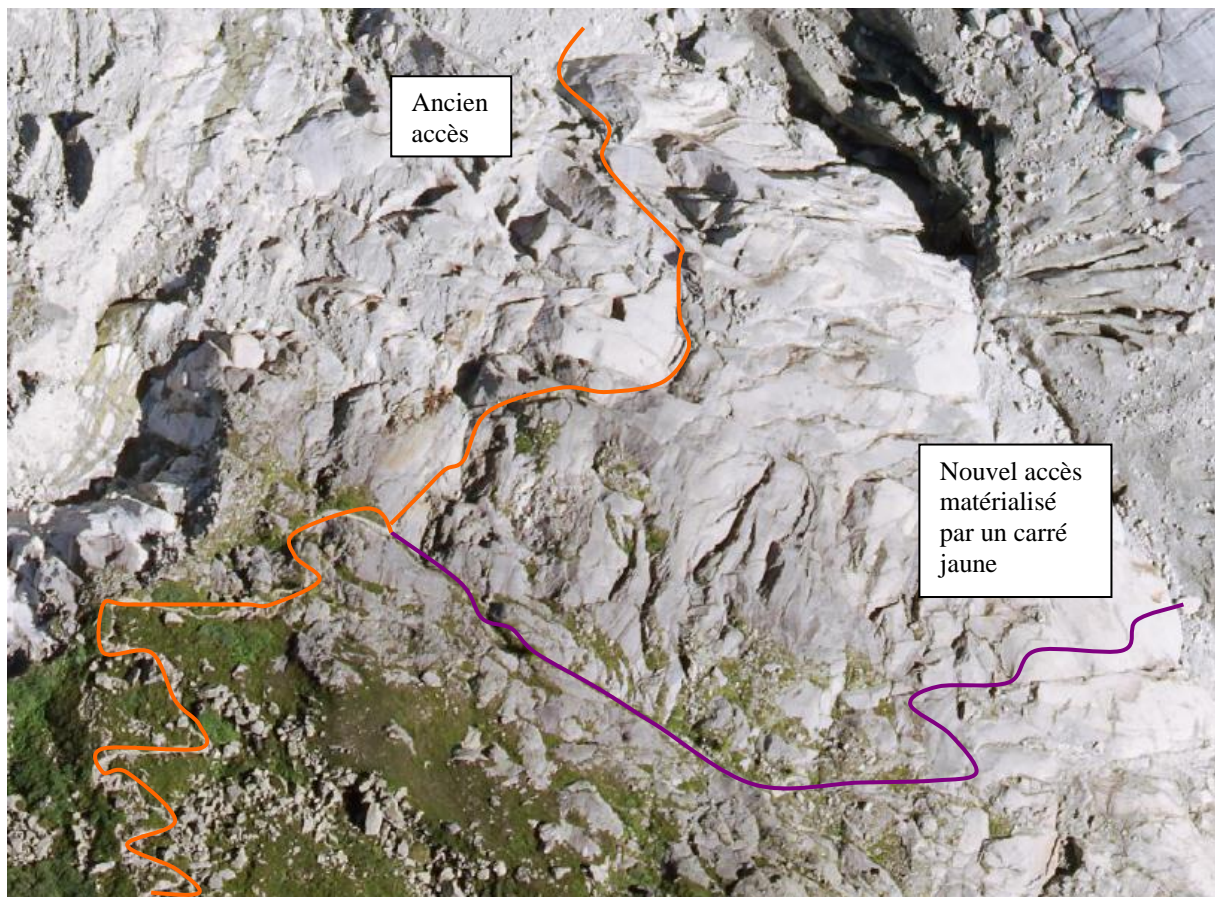


MODIFICATION ACCES REFUGE ENVERS DES AIGUILLES JUILLET 2018

LOCALISATION : BASSIN DE LA MER DE GLACE – RIVE GAUCHE

Plan général :



Tracé nouvel accès :



Ce nouvel accès se situe 100 mètres en amont du point de départ de l'accès actuel.

Du Montenvers, remonter la Mer de Glace comme pour l'ancien accès, continuer sur le glacier et passer le virage. Le départ se situe juste après, en face du glacier de la Charpoua. Il est équipé de mousquetons (draco) permettant d'évoluer encordé avec des points fixes de sécurisation.

Le départ est matérialisé par un carré jaune.

ATTENTION : l'ancien accès n'est plus praticable pour cause de risque important d'éboulement (déséquipement en cours).